



ガイドツアー / Guided tour (部分) 194cm × 324cm 油彩、白垂地、綿布、パネル 2021年

芸大・茨大・筑波大卒業修了制作選抜展出品作家のその後【洋画】

狩野宏明展 —新しい梯子と主電源—

流転する生命と存在の連鎖を描く

2023年11月12日(日)～11月25日(土)10:00～19:00 (最終日は14:00閉館) 入場無料

東海ステーションギャラリー A

茨城県那珂郡東海村舟石川駅西1-1-1

JR常磐線東海駅舎内 TEL029-287-3680

主催 / (公財)東海村文化・スポーツ振興財団 後援 / 東海村、東海村教育委員会

【関連企画】11月12日(日)

13:00～14:00 / ギャラリートーク (2F ギャラリー A) 狩野宏明さんに制作にまつわるエピソードをお聞きます。

14:30～15:30 / 実技体験ワークショップ「ペンで描く身近なモノ～隠れた怪物を探そう!～」(1F ギャラリー B)

はがきサイズの紙に、参加者が持参した身近なモノを描いて、生き物に見立てたタイトルを付けることで、日常から作品の発想を生み出す方法を体験します。

●参加対象：小学生以上 先着15人 参加費¥500/人

●参加申込：10月28日(土)午前9時から窓口受付(窓口受付で空きがあった場合、11時から電話受付)

●申込先：東海駅コミュニティ施設管理室 TEL029-287-3680

芸大・茨大・筑波大卒業修了制作選抜展出品作家のその後【洋画】

狩野宏明展 —新しい梯子と主電源— “流転する生命と存在の連鎖を描く”

東海ステーションギャラリーでは、平成7年から毎年開催している企画展「芸大・茨大・筑波大卒業修了制作選抜展」の歴代出品者のその後の活動を追跡調査し、特に高い評価を得ている作家を分野別に紹介してきました。

今年度は、油彩技法により独自の絵画表現を追求している狩野宏明さん（2005年卒制展筑波大選抜出品）の近作をご紹介します。狩野さんの緻密で重厚感のある画面には、自身の記憶の風景が表現され、近年は国内美術館での企画個展開催など、高く評価されています。現在は出身地である山形県内の東北芸術工科大学で後進の指導にあたられています。

今展では、2005年の選抜展出品以後から最新作までの油彩画の大作を中心に作風の変遷を展覧します。絵画による記憶の表現を試みる狩野さん独自の世界をお楽しみ下さい。

(公財) 東海村文化・スポーツ振興財団

狩野 宏明 KANO Hiroaki

1983年山形県生まれ、2005年筑波大学芸術専門学群卒業、「芸大・茨大・筑波大卒業修了制作選抜展」出品、2006年トウキョーワウンダーシート2006(トウキョーワウンダーサイト)出品、2010年筑波大学大学院人間総合科学研究科博士後期課程芸術専攻修了、2010～2012年文化庁新進芸術家海外研修制度によりイタリアのフィレンツェに滞在、2013年第16回岡本太郎現代芸術賞展(川崎市岡本太郎美術館)出品、2015年個展「記憶の劇場」(佐藤美術館)、2017年個展(ギャラリー広田美術)、2018年個展(最上川美術館)、みちのおくの芸術祭山形ビエンナーレ2018出品、2019年個展(ギャラリー広田美術)、2022年東北画は可能か? 生々世々 (kikai kiki gallery)



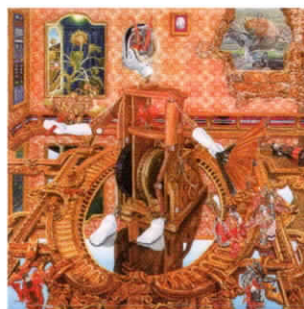
物流

油彩、白亜下地、綿布、パネル
162.0cm×194.0cm、2020年



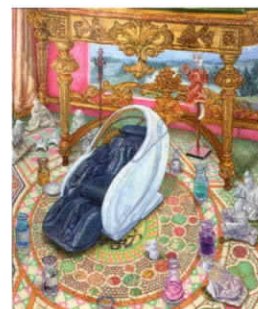
ルクス

油彩、白亜下地、綿布、パネル
126.0cm×100.0cm、2010年



ある星の稽古場

油彩、白亜下地、綿布、パネル
91.0cm×91.0cm、2021年



リカバリールーム

油彩、白亜下地、綿布、パネル
72.7cm×60.6cm、2022年



M - SCAFFOLDING -

油彩、コラーージュ、金箔、白亜下地、綿布、パネル
91.0cm×116.7cm、2018年



記憶のジオラマ

油彩、白亜下地、綿布、パネル
182.0cm×520.0cm、2015年

関連企画

11月12日(日)

- 13:00～14:00 / ギャラリートーク (2F ギャラリーA)
狩野宏明さんに制作にまつわるエピソードをお聞きます。
 - 14:30～15:30 / 実技体験ワークショップ (1F ギャラリーB)
「ペンで描く身近なモノ～隠れた怪物を探そう!～」
はがきサイズの紙に、参加者が持参した身近なモノを描いて、生き物に見立てたタイトルを付けることで、日常から作品の発想を生み出す方法を体験します。
- 参加対象：小学生以上 先着15人 参加費¥500/人
※身近にある好きな小物をお持ちください。
 - 参加申込：10月28日(土) 午前9時から窓口受付(窓口受付で空きがあった場合、11時から電話受付)
 - 申込先：東海駅コミュニティ施設管理室 TEL029-287-3680

東海ステーションギャラリー (JR 常磐線東海駅舎内)
東海駅コミュニティ施設管理室

〒319-1116 茨城県那珂郡東海村舟石川駅西1-1-1

TEL 029-287-3680

FAX 029-287-3682

URL <http://www.tokai-cs.or.jp>

E-mail galler.y.zaidan@tokai-cs.or.jp



※本館で観覧の際は最寄りのコインパーキングをご利用ください。(※1は30分無料)